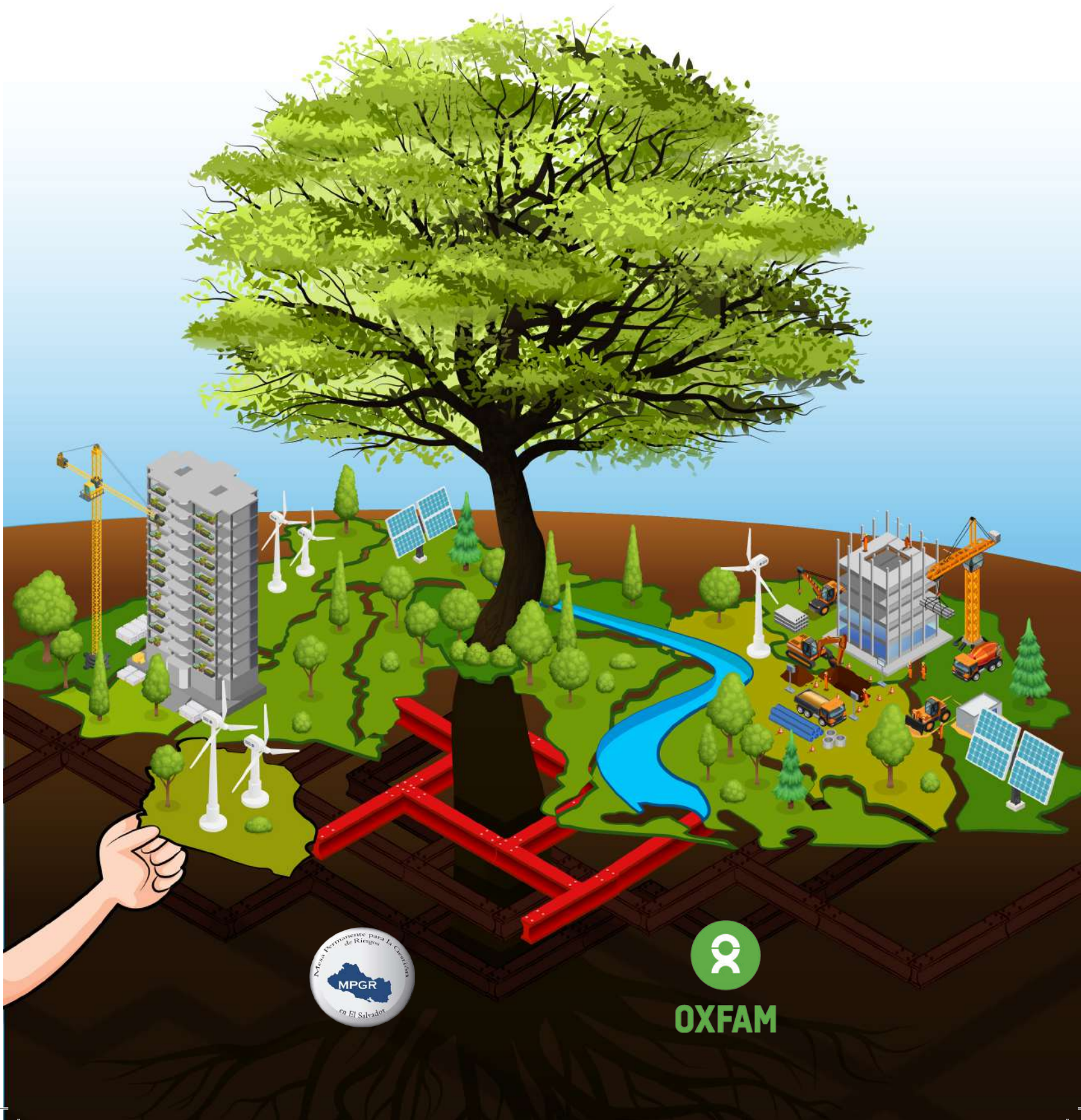


POLÍTICA NACIONAL DE PROTECCIÓN CIVIL, PREVENCIÓN DE RIESGOS Y MITIGACIÓN DE DESASTRES



OXFAM





**POLÍTICA NACIONAL DE PROTECCIÓN
CIVIL, PREVENCIÓN DE RIESGOS Y
MITIGACIÓN DE DESASTRES**

CRÉDITOS

Coordinación general

Mesa Permanente para la Gestión de Riesgos en El Salvador
Asociación Salvadoreña de Ayuda Humanitaria, PRO-VIDA

Mesa Permanente para la Gestión de Riesgos en El Salvador Equipo de Coordinación (ECO)

Breny Herrera
Rubén Quintanilla
Roberto Cruz
Gil Pintin

Equipo Técnico

Miguel Cerón, Facilitador
Yesenia Márquez, Comunicadora
Marco Vinicio López, Técnico en Acción Humanitaria

Asociación Salvadoreña de Ayuda Humanitaria, PRO-VIDA

Graciela Colunga, Directora Ejecutiva
Karen Ramírez, Gerente de Programa

Oxfam en El Salvador

Iván Morales, Director de País
Mercedes García, Gerente de Programa Humanitario

Se permite la reproducción total o parcial de este documento para fines educativos siempre y cuando se cite la fuente.

Esta publicación ha sido posible gracias al apoyo de:

Oxfam en El Salvador

Texto, ilustración y diseño



masideas.cyd@gmail.com

El Salvador, 2019

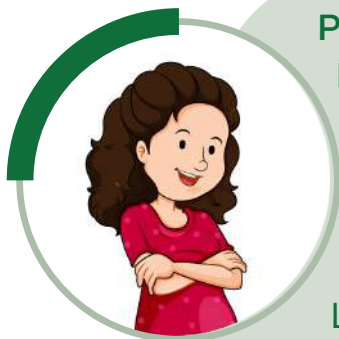
ÍNDICE

PRESENTACIÓN	4
¡Un pueblo que evita riesgos... previene muchos desastres!	7
I.	
¿Qué es la Política Nacional de Protección Civil?	9
II.	
¿En qué se basa la Política Nacional de Protección Civil?	11
III.	
¿Cómo aplicar la gestión integral de riesgos?	12
IV.	
Principios de esta Política	14
V.	
Ejes de la Política Nacional de Protección Civil	16
EJE 1.	
Mejorar la comprensión del riesgo de desastre	16
EJE 2.	
Fortalecer la gobernanza del riesgo de desastre	19
EJE 3.	
Invertir en la reducción del riesgo de desastres para la resiliencia	20
EJE 4.	
Aumentar la preparación para la atención de desastres	23
VI.	
¿Quiénes aplicarán esta Política?	27



PRESENTACIÓN

Hola, somos la Mesa Permanente para la Gestión de Riesgos en El Salvador (MPGR), representamos a un grupo de organizaciones de la sociedad civil que impulsan y acompañan a las comunidades que se encuentran en condiciones de vulnerabilidad. Acompañamos a estas en procesos de organización, investigación y capacitación, para generar cambios y buscar la transformación de las causas que generan riesgos.



Pero ¿qué es la gestión integral de riesgos?

Es un proceso bien planificado para detectar a tiempo los diversos riesgos que pueden afectar a las comunidades, como, por ejemplo: meteorológicos, climáticos y antrópicos (efectos en la naturaleza por la contaminación).

La gestión integral de riesgos es importante porque nos ayuda a identificar, analizar, evaluar y responder ante riesgos, y así podemos establecer estrategias para prevenir desastres.

Para lograr la gestión integral de riesgos debes: organizarte, coordinar, planificar, buscar financiamiento, realizar las actividades planificadas y así trabajaremos para disminuir las causas que generan los riesgos en nuestras comunidades.



Nuestro país tiene altos niveles de riesgos: desastres causados por fenómenos extremos de la naturaleza y los generados por los seres humanos... por eso creamos la Mesa Permanente para la Gestión de Riesgos en El Salvador, con el objetivo de acompañar a las poblaciones históricamente excluidas y vulneradas.



Fenómeno extremo de la naturaleza
Amenaza



Exposición y vulnerabilidad
Riesgo



Inundación
Desastre

Desde nuestra creación en el año 2002, trabajamos en la construcción de una Política Nacional de Gestión Integral de Riesgos, con la participación activa de las comunidades. A través de un trabajo intenso de coordinación e incidencia en los últimos diez años, se logró finalmente en el año 2017 su aprobación por parte de la Comisión Nacional de Protección Civil de nuestro país.



Tener la aprobación de esta Política significó un logro para todo el país, como MPGR hemos estado en pie de lucha y una vez aprobada pedimos su aplicación.

Sabemos que este sólo es un paso para lograr cambios, ¡hay mucho más que hacer!

¡UN PUEBLO QUE EVITA RIESGOS... PREVIENE MUCHOS DESASTRES!

¿Cuándo va a ocurrir un terremoto? no lo sabemos, llegará sin previo aviso, lo que sí sabemos es que vivimos en un país vulnerable y sensible, eso aumenta el riesgo de muertes, pérdida de infraestructura, problemas económicos y psicosociales como la ansiedad, el estrés, el miedo, la depresión (que provocan enfermedades en nuestro cuerpo).

Es hora de empezar a construir un país sostenible, con cultura de prevención, donde todas las personas salvadoreñas tengamos conocimientos sobre el cuidado del medio ambiente y la gestión integral de riesgos de desastres.

Nuestro planeta pide ayuda, ¡tenemos que restaurarlo y protegerlo! para que los fenómenos antrópicos y los eventos extremos de la naturaleza no golpeen tan fuerte nuestro hábitat.

Queremos proteger la vida, por eso hemos creado esta Política Nacional de Protección Civil, Prevención de Riesgos y Mitigación de Desastres, pero, para garantizar la vida e integridad física de las personas, tenemos que fortalecer las



bases: educación preventiva desde las escuelas y los hogares, reforzando el trabajo de las comisiones comunales, departamentales y la Comisión Nacional en alianza con todos los actores locales e instituciones públicas y privadas.

Esta Política es una estrategia que nos señala el camino que tenemos que seguir para prevenir o evitar desastres, y si llega a ocurrir un desastre sepamos cómo enfrentarlo de manera organizada y eficiente.

En este documento encontrarás las acciones necesarias para fortalecer la protección civil, disminuir riesgos, reducir la vulnerabilidad, mitigación, protección de la infraestructura, cuidado del medio ambiente y desarrollo sostenible.



1 Mejorar la comprensión del riesgo de desastre

2 Fortalecer la gobernanza del riesgo de desastre

3 Invertir en la reducción del riesgo de desastres para la resiliencia

4 Aumentar la preparación para la atención de desastres



¿QUÉ ES LA POLÍTICA NACIONAL DE PROTECCIÓN CIVIL?

La Política Nacional de Protección Civil es una estrategia que ayudará a nuestro país a **enfrentar, prevenir o evitar desastres** naturales de manera más organizada y eficiente.

Dicen que prevenir es mejor que lamentar, por eso esta Política quiere construir un país prevenido. Lo innovador en nuestra Política es la **gestión integral de riesgos**, que ayudará a nuestro país a ser más eficiente para reducir o evitar los desastres; esto es como aumentar nuestras defensas para tener menos gripes.

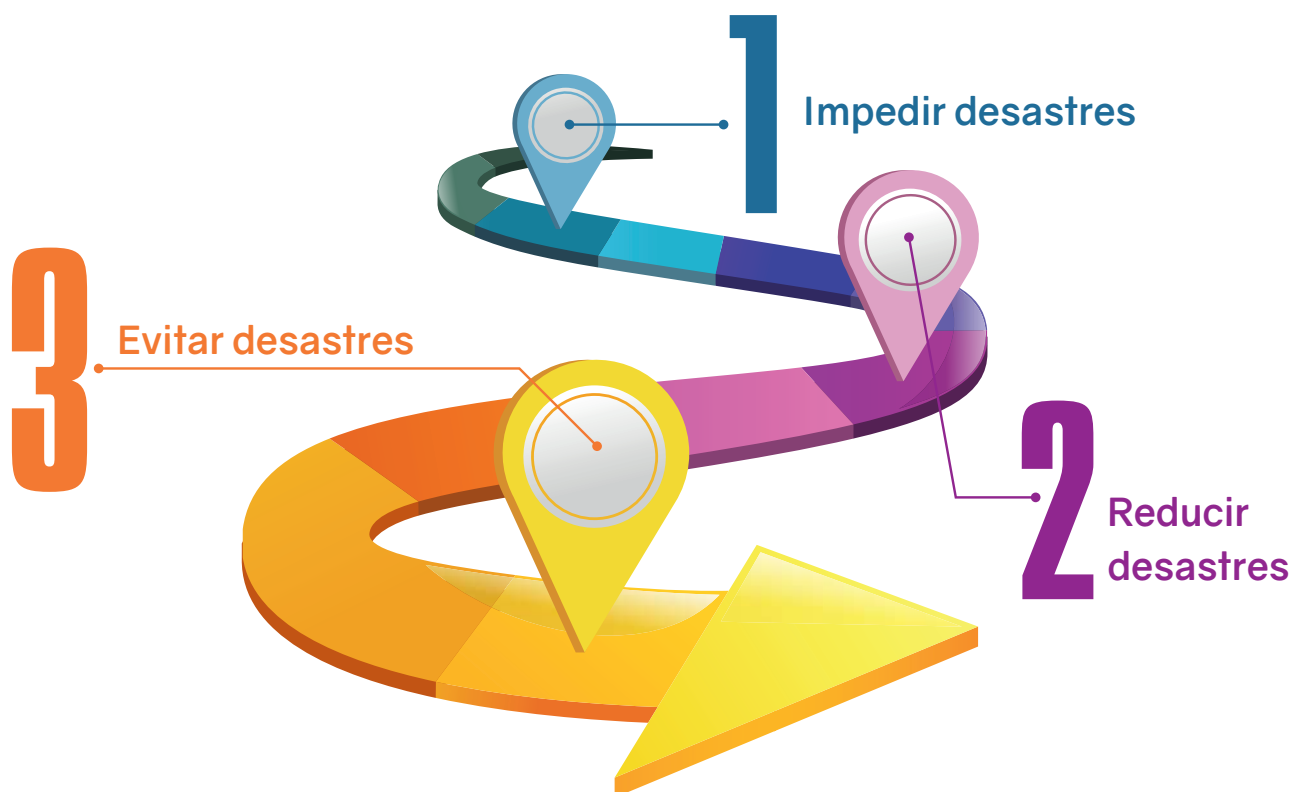
Un ejemplo sería sembrar árboles en zonas de laderas para evitar deslizamientos.

¡Ay! Chema, el día que haya terremoto siento que esa peña nos va a caer en la cabeza, allá estaremos en refugios con todo y chucho...

¡Nombre Tere! los de Protección Civil andan más buxos con la nueva Política, nos enseñarán cómo evitar desastres

¿PARA QUÉ SERVIRÁ ESTA POLÍTICA?

Para proteger nuestra vida y cuidar nuestro medio ambiente. Su **objetivo** es analizar todos los entornos y situaciones que generan riesgos para corregir las causas básicas de los mismos y así evitar desastres. Por ejemplo, si tálamos muchos árboles dejamos débil la tierra y con la lluvia aumentan las probabilidades de deslaves o derrumbes, lo ideal es sembrar árboles y no construir casas en lugares peligrosos.



Esta Política nos marca el camino hacia la prevención, sigue leyendo y encontrarás las indicaciones para construir comunidades seguras y lograr un país con gestión integral de riesgos.



Desarrollo sostenible: trata de lograr, de manera equilibrada y humana, el desarrollo económico, el desarrollo social y la protección del medio ambiente.



¿EN QUÉ SE BASA LA POLÍTICA NACIONAL DE PROTECCIÓN CIVIL?

Hacer esta Política no fue un invento, tiene como base diversos documentos y acuerdos internacionales. Conoce los principales documentos que la han orientado:

A NIVEL MUNDIAL

Marco de Sendai (Japón) para la Reducción de Riesgo de Desastres 2015-2030

Establece las directrices para todos los países.

A NIVEL REGIONAL

Política Centroamericana de Gestión Integral de Riesgo de Desastres 2010

Orienta de manera más puntual a los gobiernos centroamericanos según sus realidades.

EL SALVADOR

Así nace nuestra: **Política Nacional de Protección Civil, Prevención de Riesgos y Mitigación de Desastres 2018**





¿CÓMO APLICAR LA GESTIÓN INTEGRAL DE RIESGOS?

Hay cuatro formas de hacer gestión integral de riesgos:

1. GESTIÓN REACTIVA: la aplicamos cuando reaccionamos y tomamos medidas de emergencia ante un fenómeno que nos está impactando y así reducimos las pérdidas de vida y daños materiales.

2. GESTIÓN CORRECTIVA: se interviene sobre un riesgo que existe en la sociedad para corregirlo, veamos este ejemplo:

La erupción del Volcán Chaparrastique es un riesgo para la gente que vive cerca, para aplicar la gestión correctiva primero tenemos que analizar los daños que puede causar, después hacemos una lista de los riesgos y las vulnerabilidades de la zona (por ejemplo, que las familias afectadas no tienen otra vivienda para mudarse), y *finalmente* construimos un programa de mitigación.





Mitigación: es el conjunto de acciones que se pueden hacer para evitar que los desastres sean devastadores. Acciones como: reforestar, no construir casas en zonas de riesgo, limpieza de ríos y drenajes, etc.

3. GESTIÓN PROSPECTIVA: se interviene sobre el riesgo que aún no existe pero que podría crearse con el desarrollo de nuevas construcciones y proyectos.

Por ejemplo: la construcción de una residencial en una montaña, el escenario real es que habrá tala de árboles y afectará a zonas aledañas pobres que viven debajo o en las faldas de la montaña, provocando riesgos de deslaves, derrumbes, fragilidad ante terremotos, etc. Esta gestión prospectiva nos permite tomar acciones y planificar para prevenir un riesgo futuro.

4. GESTIÓN LOCAL DEL RIESGO: es el proceso en el que una comunidad toma conciencia de un riesgo que le amenaza, lo entiende, lo analiza y busca opciones para enfrentarlo con estrategias claras. Por ejemplo, una comunidad en la playa debe tener un registro ordenado y real de sus diferentes amenazas y peligros para priorizar decisiones, acciones y recursos para construir una comunidad segura.

IV

PRINCIPIOS DE ESTA POLÍTICA

Esta Política quiere protegernos, por eso, todas las acciones del Estado deben respetar estos principios:

- Como Protección Civil tenemos que trabajar con **independencia operativa y humana** ya que nuestro propósito es brindar ayuda humanitaria justa, honesta y sin discriminación.
- Persona prevenida vale por dos, por eso, los planes del Gobierno deberán tener un **análisis de riesgo** para prevenir riesgos o evitar que se creen nuevas amenazas.
- Como la unión hace la fuerza, vamos a trabajar en **alianza** con todos los sectores del país para sumar esfuerzos y garantizar la protección humana y del medio ambiente.
- La **población debe participar activamente y estar capacitada** para prevenir, autoprotegerse, investigar y vigilar riesgos.



Es importante fortalecer el Sistema Nacional para que todos los niveles puedan prevenir desastres, principalmente en las zonas de máximo riesgo



Comisiones comunales

Comisión Nacional

Sistema Nacional de Protección Civil, Prevención y Mitigación de Desastres

14 Comisiones departamentales

262 Comisiones municipales

Para evitar otro deslave tenemos que crear un muro de contención

También podemos sembrar zacate vetiver para hacer barreras vivas

¡Es la cultura de prevención que queremos para autoprotegernos!



Casa Comunal Cantón Quebrada Seca





EJES DE LA POLÍTICA NACIONAL DE PROTECCIÓN CIVIL

Los riesgos de desastres pueden disminuir si trabajamos en conjunto y de manera responsable, por eso nuestra Política de Protección Civil se basa en cuatro ejes que nos ayudarán a tener un país más prevenido:

1. Mejorar la comprensión del riesgo de desastre
2. Fortalecer la gobernanza del riesgo de desastre
3. Invertir en la reducción del riesgo de desastres para la resiliencia
4. Aumentar la preparación para la atención de desastres

EJE 1. MEJORAR LA COMPRENSIÓN DEL RIESGO DE DESASTRE

Para que nuestra realidad empiece a cambiar, es importante que aprendamos a conocer y analizar los factores de riesgo que nos rodean, sólo así podremos prevenir. Vamos hacer un ejercicio:

APLICANDO LO APRENDIDO

Identifica en el dibujo cuáles son los factores de riesgo y coloca el número en el círculo:

1. Vulnerabilidad

2. Capacidad y grado de exposición

3. Amenaza

4. Entorno físico

5. Entorno social



1. Vulnerabilidad ante deslizamientos por deforestación.
2. Capacidad y grado de exposición alto porque viven cerca del riesgo y lejos de puntos de encuentro seguros.
3. Fuerte amenaza de inundación por drenajes sucios, muchas personas expuestas.
4. Entorno físico expuesto a daños.
5. Riesgo social, personas pobres expuestas.

Respuestas



LÍNEAS DE ACCIÓN

1 EVALUAR LAS PÉRDIDAS Y DAÑOS

Lo más importante es la **asistencia humanitaria** oportuna y digna para las personas afectadas por un desastre, después debe hacerse una **evaluación** para conocer las pérdidas y daños reales, con esta información podremos **ejecutar acciones** de atención, rehabilitación y reconstrucción.

2 INFORMAR EFICAZMENTE

Como Protección Civil vamos a informar periódicamente sobre posibles riesgos que puedan afectarnos o que impacten el medio ambiente.

3 TRANSPARENCIA DE INFORMACIÓN

Toda la información sobre pérdidas y daños causados por desastres naturales la tendremos disponible para medios de comunicación y cualquier persona que quiera conocerla.

4 INNOVACIÓN TECNOLÓGICA

Vamos a aprovechar las actualizaciones tecnológicas de instrumentos de medición y recopilación de datos, así como avances para analizar y acceder a datos en tiempo real.

5 COMPARTIR CONOCIMIENTOS

El conocimiento no vale si no se comparte, por eso vamos a compartir nuestras experiencias y lecciones aprendidas de desastres pasados, así podremos conocer buenas prácticas de algunas instituciones o experiencias de otros países que podamos imitar en bien de nuestro país.

6 FORTALECER EL SISTEMA NACIONAL DE PROTECCIÓN CIVIL

Fortaleceremos las capacidades de todas las comisiones a nivel nacional, con conocimientos prácticos y claros para que sepan elaborar sus políticas, estrategias, planes y programas en beneficio de la prevención de desastres.

7 FORTALECER LAS CAPACIDADES DE NUESTROS ALIADOS

Somos un equipo que trabaja para tu bienestar, por eso vamos a fortalecer las capacidades técnicas y científicas de nuestros aliados.



8 EDUCACIÓN ESCOLAR EN PREVENCIÓN

Parte importante de nuestra Política es la incorporación de la prevención de riesgos de desastres en el plan de estudios de todos los centros escolares para sensibilizar a tiempo, crear hábitos y cultura de prevención desde los más pequeños para llegar a toda la familia.

EJE 2. FORTALECER LA GOBERNANZA DEL RIESGO DE DESASTRE

¡Vamos a mejorar! Tenemos que atender y prevenir riesgos de desastres en cada comunidad, municipio, departamento y así lograr una nación con cultura de prevención.

LÍNEAS DE ACCIÓN

1 ACTUALIZACIÓN DE DOCUMENTOS NORMATIVOS

Es importante revisar y actualizar todos los documentos a nivel municipal, departamental y nacional para incluir contenidos sobre prevención de riesgos.

APLICANDO LO APRENDIDO

¿Qué acciones consideras necesarias para fortalecer la gobernanza del riesgo? Responde sí o no.

- a. Las comisiones de protección civil deben tener presupuesto asignado para su administración, así podrán contratar personal, hacer promoción, reproducir material educativo, etc.
- b. Lo hecho, hecho está, no es necesario revisar si las leyes y reglamentos se cumplen.
- c. Revisar esta Política con el MOP, MARN, MAG, ANDA, entre otras instituciones vinculadas para revisar sus procedimientos y actuar en base a la prevención de riesgos de desastres.
- d. Esta Ley es suficiente, los foros, congresos y talleres sobre prevención de riesgos, están de sobra.



EJE 3. INVERTIR EN LA REDUCCIÓN DEL RIESGO DE DESASTRES PARA LA RESILIENCIA

Necesitamos que la inversión pública y privada esté orientada en la prevención y reducción de riesgos de desastres. ¿Cómo puede lograrse?

MEDIDAS ESTRUCTURALES

Realizando construcciones que reduzcan o eviten un posible desastre, como por ejemplo prevenir inundaciones construyendo estructuras de retención como presas y embalses, estructuras de protección como diques o muros de contención o sistemas de drenaje adecuados.

MEDIDAS NO ESTRUCTURALES

Creando políticas, reglamentos, leyes y otros documentos que controlen la prevención de riesgos. Ejemplo de ello son las campañas de concientización, talleres de formación, eventos de participación pública, entre otros.



Resiliencia: es la capacidad de los seres humanos para adaptarse positivamente a los cambios y funcionar efectivamente frente a las presiones y dificultades.

Tenemos que hacer buen uso de nuestro ecosistema

¡No contaminemos!

Protejamos el medio ambiente, así él nos protegerá de riesgos

LÍNEAS DE ACCIÓN

1 GESTIONAR RECURSOS FINANCIEROS Y LOGÍSTICOS

La administración pública en todos sus niveles: ministerios, alcaldías y los tres poderes de estado (ejecutivo, legislativo y judicial), deben garantizar recursos financieros y logísticos para desarrollar estrategias que reduzcan riesgos.

Veamos un ejemplo de costos a incluir en un presupuesto de riesgo de desastre:

COSTOS A CORTO, MEDIANO Y LARGO PLAZO

- ➔ **Medidas preventivas:** infraestructura, formación, campañas de sensibilización, papelería, etc.

- ➔ **Atención de emergencias:** víveres, medicamentos, lámparas, artículos escolares para atención de la niñez, etc.

- ➔ **Evaluaciones de riesgo:** edificios e instalaciones dañadas, daños ambientales, casas destruidas, cosechas perdidas, mercadería, etc.

- ➔ **Rehabilitación:** maquinaria y equipo, viviendas temporales, restauración de servicios básicos, víveres de emergencia, etc.

- ➔ **Reconstrucción:** ubicación de viviendas permanentes seguras, mobiliario, materia prima, etc.

Estos solo son algunos ejemplos, es importante la planificación preventiva y de emergencia para tener claridad de pérdidas, inversión y necesidad de apoyo internacional.

2 TRANSPARENCIA EN LA RENDICIÓN DE CUENTAS DE LOS RECURSOS UTILIZADOS EN LA GESTIÓN DE RIESGOS

Un desastre deja consecuencias devastadoras, las finanzas públicas y de la comunidad se ven afectadas, por eso es necesario proteger los recursos financieros y tener un proceso de transparencia del uso de los fondos: antes, durante y después de un desastres.

La transparencia y rendición de cuentas benefician nuestras comunidades.

Podemos por ejemplo: gestionar créditos de contingencia, un plan de seguros, incluir en los presupuestos, fondos para prevenir, mitigar y dar respuesta cuando ocurra una emergencia.

Queremos fortalecer la resiliencia de las personas que tienen que abandonar sus casas dañadas por desastres



EJE 4. AUMENTAR LA PREPARACIÓN PARA LA ATENCIÓN DE DESASTRES

Persona prevenida vale por dos, por eso, vamos a estar más preparados para atender emergencias por desastres.

Vamos a fortalecer la planificación, la ejecución, el monitoreo y la prestación de servicios básicos.

PREVENCIÓN	RESPUESTA	REHABILITACIÓN	RECONSTRUCCIÓN
<p>Analizar amenazas y vulnerabilidad</p> <p>Preparar y mitigar para reducir o disminuir daños por desastres.</p> <p>Se incluye en la planificación los recursos financieros para enfrentar el proceso y la atención de personas damnificadas.</p>	<p>Alerta por emergencia</p> <p>Dar respuesta inmediata después de ocurrido un desastre, la prioridad es salvar vidas.</p> <p>Brindar primeros auxilios y atención médica.</p> <p>Ubicar a las víctimas en zonas seguras.</p> <p>Evaluar las necesidades prioritarias.</p>	<p>Provisional</p> <p>Limpieza de escombros, movilización de damnificados a zonas provisionales con servicios básicos.</p> <p>Atención médica y psicosocial, educación y facilitación de oportunidades de trabajo.</p>	<p>Permanente</p> <p>Reconstrucción de viviendas e infraestructura dañada o afectada por el desastre.</p> <p>Reconstrucción económicamente más segura y sostenible.</p>

LÍNEAS DE ACCIÓN

Hemos dañado tanto nuestro planeta que sufrimos de más calor, mucho animales se están extinguiendo, a veces hay mucha lluvia y en otras ocasiones no llueve nada. Estos cambios de clima aumentan los riesgos, por eso tenemos que unir a todas las instituciones posibles para:

1. **Actualizar** participativamente nuestros planes, políticas y programas de preparación y contingencia en caso de desastres.
2. **Mejorar los sistemas de alerta temprana.**
3. **Promover la cooperación pública y privada** para atender en todas las fases de la gestión integral de riesgos.
4. **Participar activamente** en las comisiones comunales y municipales de protección civil, además de los consejos nacionales para la reconstrucción después de un desastre, priorizando las necesidades en base a diagnóstico de daños y pérdidas.



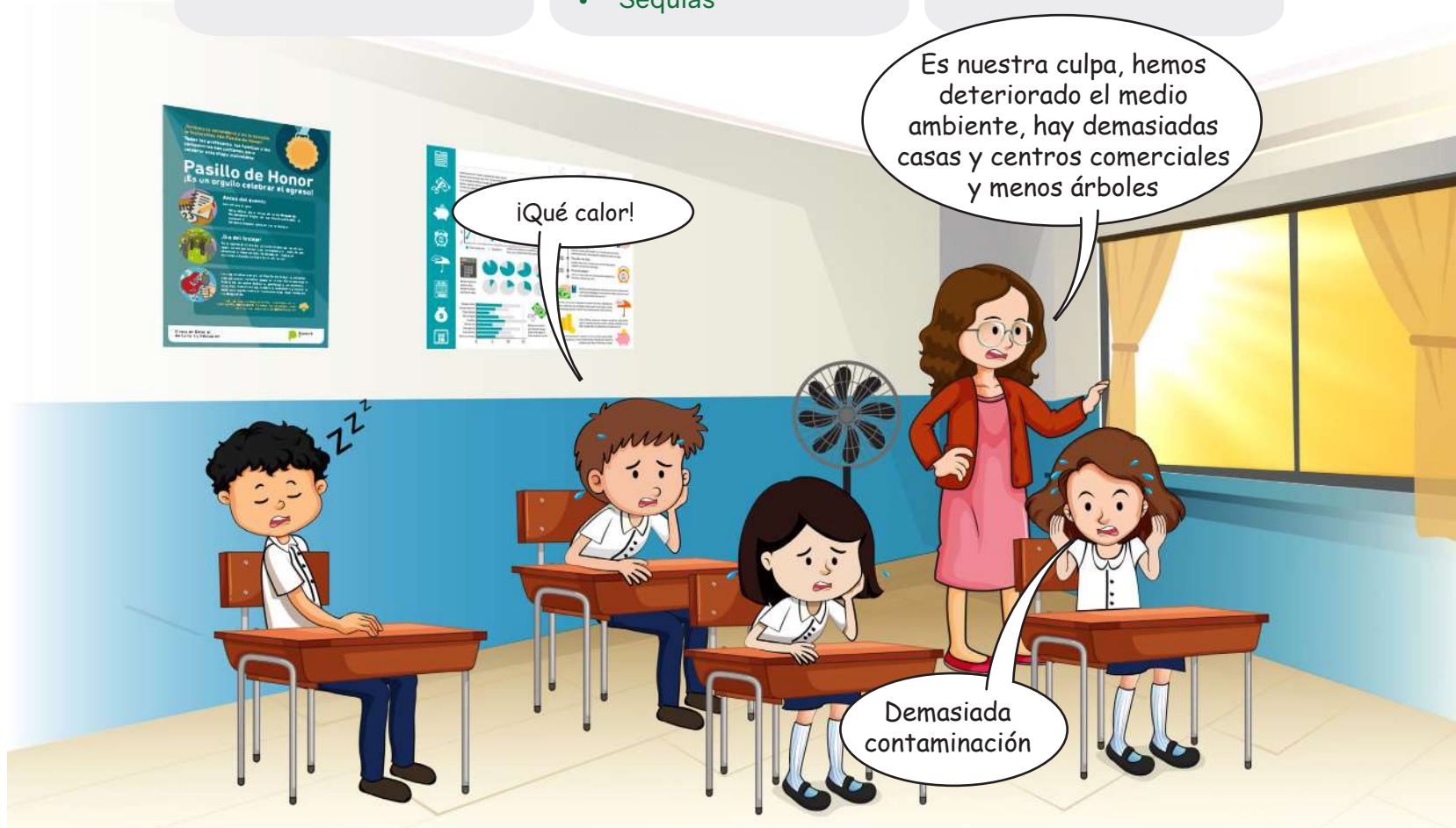
5. Toma de decisiones oportuna

Tenemos que fortalecer las comisiones de PC comunales, departamentales y la Comisión Nacional para tomar de decisiones adecuadas antes, durante y después de una emergencia.

¿Cómo podemos dar soluciones adecuadas ante el comportamiento de la naturaleza?

Es necesario tomar en cuenta a qué tipo de fenómenos nos enfrentamos: climáticos, antrópicos o geofísicos:

CLIMÁTICOS	ANTRÓPICOS	GEOFÍSICOS
<p>Son los fenómenos de la atmósfera</p> <ul style="list-style-type: none">• Vientos fuertes• Olas de calor• Huracanes• Tornados• Granizo• Tormentas eléctricas	<p>Son los provocados por la acción del ser humano sobre la naturaleza (contaminación, deforestación)</p> <ul style="list-style-type: none">• Inundaciones• Deslizamientos por deforestación• Incendios forestales• Sequías	<p>Se forman en el centro o la superficie del planeta como algo natural</p> <ul style="list-style-type: none">• Terremotos• Erupciones volcánicas• Huracanes• Deslizamientos por sismos



6. Atención psicosocial y salud mental

Es importante acompañar a las personas de todas las edades que han sido víctimas de un desastre a recuperarse del dolor, del miedo y la confusión.

No basta solamente proveer de artículos de primera necesidad, tenemos que ir más allá, atendiendo el sentimiento de pérdida que produce vulnerabilidad psicosocial.





¿QUIÉNES APLICARÁN ESTA POLÍTICA?

RESPONSABLE DE IMPLEMENTAR

Comisión Nacional de Protección Civil, Prevención y Mitigación de Desastres



APOYO

Dirección General de Protección Civil, Prevención y Mitigación de Desastres

IMPLEMENTACIÓN

Se ejecutará a través del Plan Nacional de Protección Civil, Prevención y Mitigación de Desastres (PN).

Este es un documento que contiene estrategias para prevenir y atender en caso de desastres, pero lo vamos a actualizar en base a esta Política Nacional.

PROCESO DE IMPLEMENTACIÓN

a. Estructura



Tomando decisiones con enfoque ecosistémico, es decir, con estrategias que conserven la tierra, el agua y todo recurso vivo, haciendo uso de ellos de forma justa y equitativa.

b. Articulación institucional, organizativa y funcional

c. Participación, sociedad civil, sector privado y cooperación internacional



d. Seguimiento y evaluación

Desde la Comisión Nacional de Protección Civil gestionaremos todo el apoyo nacional, regional e internacional para ejecutar esta Política.

Daremos seguimiento y monitoreo hasta las comunidades más aisladas, ¡tu participación es importante!

Vamos a evaluar nuestro trabajo cada tres años, así podremos identificar el trabajo bien hecho y las cosas que tenemos que fortalecer para prevenir riesgo de desastres.

