



# MAPEO DE CAPACIDADES PARA LA RESPUESTA HUMANITARIA MESA PERMANENTE PARA LA GESTIÓN DE RIESGOS EN EL SALVADOR, MPGR.



## MPGR ¿QUIÉNES SOMOS?

La Mesa Permanente para la Gestión de Riesgos en El Salvador, MPGR, es una red de organizaciones de la sociedad civil, fundada en el año 2002, comprometida en acompañar a las comunidades vulnerables del país, en procesos de organización, formación y comunicación con enfoque de gestión de riesgos, incidiendo políticamente de manera participativa y equitativa en la transformación de causas generadoras de riesgo.

La Mesa Permanente para la Gestión de Riesgos en El Salvador, existe debido al alto nivel de riesgo en el país. Su propósito es apoyar procesos de empoderamiento y movilización de la población más vulnerable para incidir en la transformación de las causas que generan riesgos. Las organizaciones que integran la MPGR son: REDES, APRODEHNI, CRUZ VERDE, ASOCIACIÓN BALSAMO, CODITOS, COMANDOS DE SALVAMENTO, FECORACEN, FUNSALPRODESE, CORDES, ASOCIACIÓN MADRECRIA, FUDECOM, IGLESIA LUTERANA SALVADOREÑA, JPIC, FUNDESA, FUNDASPAD, ARPAS, IMU, UNES, PROVIDA, OIKOS, CRIPDES, FUMA, APROCSAL, PROCOMES.

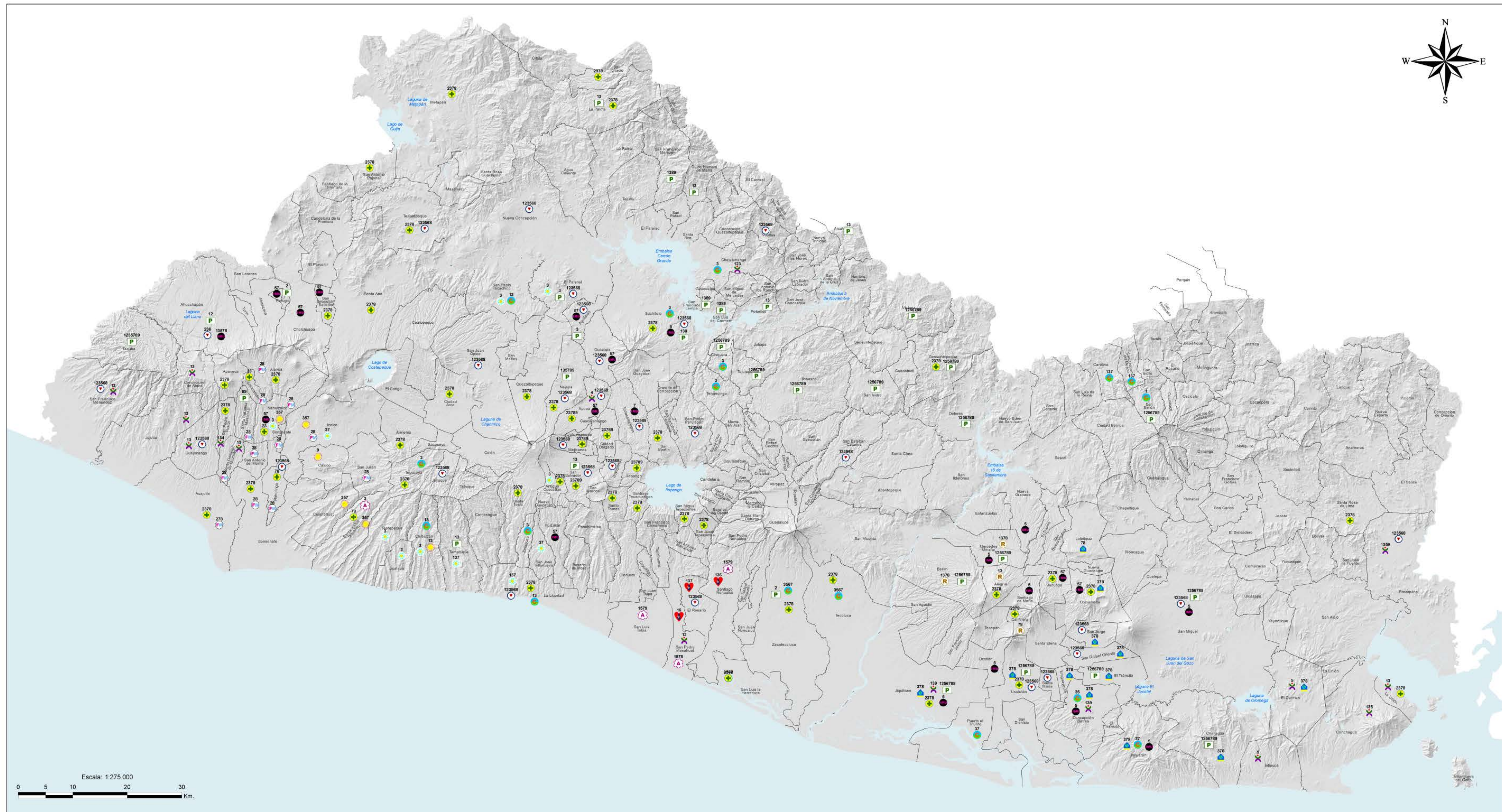
## LEYENDA

### Institución

- APRODEHNI - Asociación para la promoción de los derechos humanos de la niñez en El Salvador
- Asociación el Balsamo
- Asociación Madre Cría
- Comandos de Salvamento El Salvador
- CORDES - Asociación fundación para la cooperación y el desarrollo comunal de El Salvador
- FECORACEN - Federación de cooperativas de la reforma agraria región central
- FUMA - Fundación Salvadoreña de Desarrollo y Humanismo Maquilishuat
- FUNSALPRODESE - Fundación Salvadoreña para la Promoción Social y El Desarrollo Económico
- IMU - Instituto de Investigación, Capacitación y Desarrollo de la Mujer
- OIKOS Solidaridad
- PRO-VIDA - Asociación Salvadoreña de Ayuda Humanitaria
- REDES - Fundación Salvadoreña para la Reconstrucción y el Desarrollo
- Sinodo Literano Salvadoreño

### Actividades Genéricas

- 1 Agua, Saneamiento y Promoción de la Higiene
- 2 Salud
- 3 Seguridad Alimentaria y Nutrición
- 4 Alojamiento y Asentamientos Humanos
- 5 Normas de Protección
- 6 Normas Especiales
- 7 Gestión Integral de Riesgos
- 8 Incidencia GIR
- 9 Otros
- 10 Empoderamiento económico de mujeres



- 1 Construcción de infraestructura sanitaria (Letrinas Aboneras) y procesos de educación sobre el buen uso y mantenimiento. Apoyo y acompañamiento a juntas de agua.
- 3 Iniciativas productivas colectivas de hortalizas con grupos de mujeres y hombres y la producción de abonos orgánicos mediante composteras, acompañados de procesos educativos agroecológicos.
- 5 A raíz de la situación del Covid en nuestro país, desarrollo de acciones educativas de protección y distribución de alcohol gel, jabón líquido y mascarillas. Acompañamiento de las charlas sobre el lavado de las manos y el buen uso de las mascarillas.
- 7 Acompañamiento a las comunidades y a los comités comunitarios de protección civil en proceso de formación en los SAT y equipamiento de los mismos. Promoción del trabajo en campañas de separación de desechos y actualización de planes y mapas de riesgos.
- 9 Organización juvenil y omento del deporte, búsqueda de recursos económicos para apoyar con becas escolares a jóvenes con mayores dificultades para poder seguir sus estudios de bachillerato y universitario.



- 1 Instalación de servicios comunitarios de agua
- 3 Apoyo a la producción agroecológica de bienes alimentarios
- 5 Capacitación comunitaria para la gestión de riesgos
- 7 Protección de fuentes, cursos de agua y suelos agrícolas
- 9 Fabricación de insumos para la producción agroecológica



- 2 Traslado de pacientes a centros hospitalarios y atención en salud
- 3 Seguridad alimentaria. Huertos caseros y comunitarios
- 7 Capacitación comunitaria para la gestión de riesgos
- 9 Protección de fuentes, cursos de agua y suelos agrícolas
- 9 Fabricación de insumos para la producción agroecológica



- 1 Asesoría técnica en temas WASH a comisiones municipales y comunales de protección civil, agua, saneamiento y promoción de la higiene. Restablecimiento de sistemas de agua comunitaria a pequeña escala.
- 3 Reactivación de medios de vida, entrega de Kit de Alimentos. Reactivación de activos productivos para medios de vida. Asesoramiento técnico a tomadores de decisiones en seguridad alimentaria.
- 5 Capacitación comunitaria para la gestión de riesgos sobre estándares humanitarios.
- 6 Normas esenciales humanitarias y el enfoque Esfera.
- 7 Monitoreo y acompañamiento a comisiones comunales y municipales de protección civil en aplicación de estándares humanitarios.



- 1 Filtros de agua caseros en coordinación con Provida, atención a juntas de agua
- 3 Asistencia productiva (protección de medios de vida) y asistencia alimentaria
- 7 Planes integrales de gestión de riesgo y coordinaciones con protección civil, comités contra incendios



- 2 Promoción, prevención en salud.
- 8 Cabildos y lobby



- 1 Charlas de promoción de higiene, entrega de kit de higiene personal, jornadas de limpieza, fumigación, provisionamiento de insumos para mantenimiento de letrinas, drenaje, control de vectores, entrega de filtros para agua, purificación, limpieza de pozos, colocación de burbujas de agua con estructura permanente, entrega de kit de limpieza.



- 2 Jornadas médicas en coordinación con médicos cubanos.
- 3 Entrega de paquetes de alimentos de granos básicos, paquetes agrícolas, aperos de pesca y kit de alimentos.



- 4 Se rehabilitaron y construyeron 32 viviendas facilitando asistencia en reasentamiento de la comunidad afectada por el huracán IDA en el Municipio de Apopa. Se construyeron 50 viviendas a las familias afectadas por la tormenta tropical 12E, en el municipio de San Pedro Puxtla.



- 5 Entrega de kit de higiene y protección para mujeres, incluyendo charlas sobre violencia basada en género, prevención, auto cuidado y atención psicosocial.
- 7 Se entregaron herramientas (páas, carretas, etc.) para el fortalecimiento de la comunidad ante emergencias



- 9 Atención psicológica en los albergues temporales, actividades recreativas y lúdicas con niños, niñas, adolescentes y jóvenes
- Cash Transfer: entrega de efectivo para las familias para la compra de alimentos en emergencia.



- 1 Acompañamiento a la asociación ADECIEM para la protección de un manto acuífero que abastece a más de 10 mil familias.
- 2 Trabajo con mujeres de 17 asociaciones a nivel nacional en auto cuidado, prevención de la violencia contra las mujeres y grupos de autoayuda para mujeres sobrevivientes de violencia.
- 3 Acompañamiento en la producción orgánica de hortalizas a nivel de invernadero con cultivos de: lechuga, tomate, chile, cilantro, rábano mora, chipilín entre otros. Producción de concentrado para aves. Producción orgánica de hortalizas a nivel de casas mallas.
- 5 Prevención del COVID-19 y de la violencia contra las mujeres.
- 7 Curso básico sobre GIR con enfoque de género y mapas de riesgos
- 8 Talleres de vocería. Plan de incidencia de la MPGR.



- 3 Nuevas formas de producción en la zona rural utilizando la tecnología apropiada en armonía con el medio ambiente, para mejorar la calidad de vida de la población y su capacidad económica formativa
- 7 Conocimiento e información adecuada de las situaciones de vulnerabilidad, que permite a todos los actores tomar de manera consciente las decisiones necesarias para disminuir o controlarlos, con el propósito de convertir las amenazas en oportunidades de cambios orientados al logro de la sostenibilidad global.



- 8 Busca que la participación de los actores locales y nacionales, tiene que ser el eje articulador de la sustentabilidad política y social de la comunidad, que y fortalece en su desarrollo un ejercicio democrático y horizontal del poder, con lo que pretendemos transformar a los ciudadanos/as en nuevos sujetos o actores sociales capaces de reivindicar sus derechos e incrementar su poder de autodeterminación.



- 1 Promoción de la higiene. Manejo de vectores. Agua en calidad y cantidad. Manejo de desechos sólidos ordinarios y bioefluencias. Manejo higiénico Sanitario de alimentos. Aguas grises y drenajes.
- 2 Brigadas médicas en casos de emergencia. Atención psico-social en casos de emergencia. Atención médica por medio de asistencia telefónica.
- 3 Estudios antropométricos para proyectos de emergencia. Consulta nutricional y atención con suplementos nutricionales. Asistencia alimentaria por medio de diferentes modalidades.
- 5 Normas IASC
- 7 Atención en emergencias delimitada según la emergencia o desastre.
- 8 Fortalecimiento de trabajo de CMPC y CCPC
- 9 Atención en Albergues



- 1 Acciones en captación de agua y saneamiento
- 3 Producción con enfoque agroecológicos y acopio de semillas nativas
- 7 Procesos de formación y equipamiento a las CMPC y CCPC
- 8 Acciones y elaboración de instrumentos en políticas públicas.



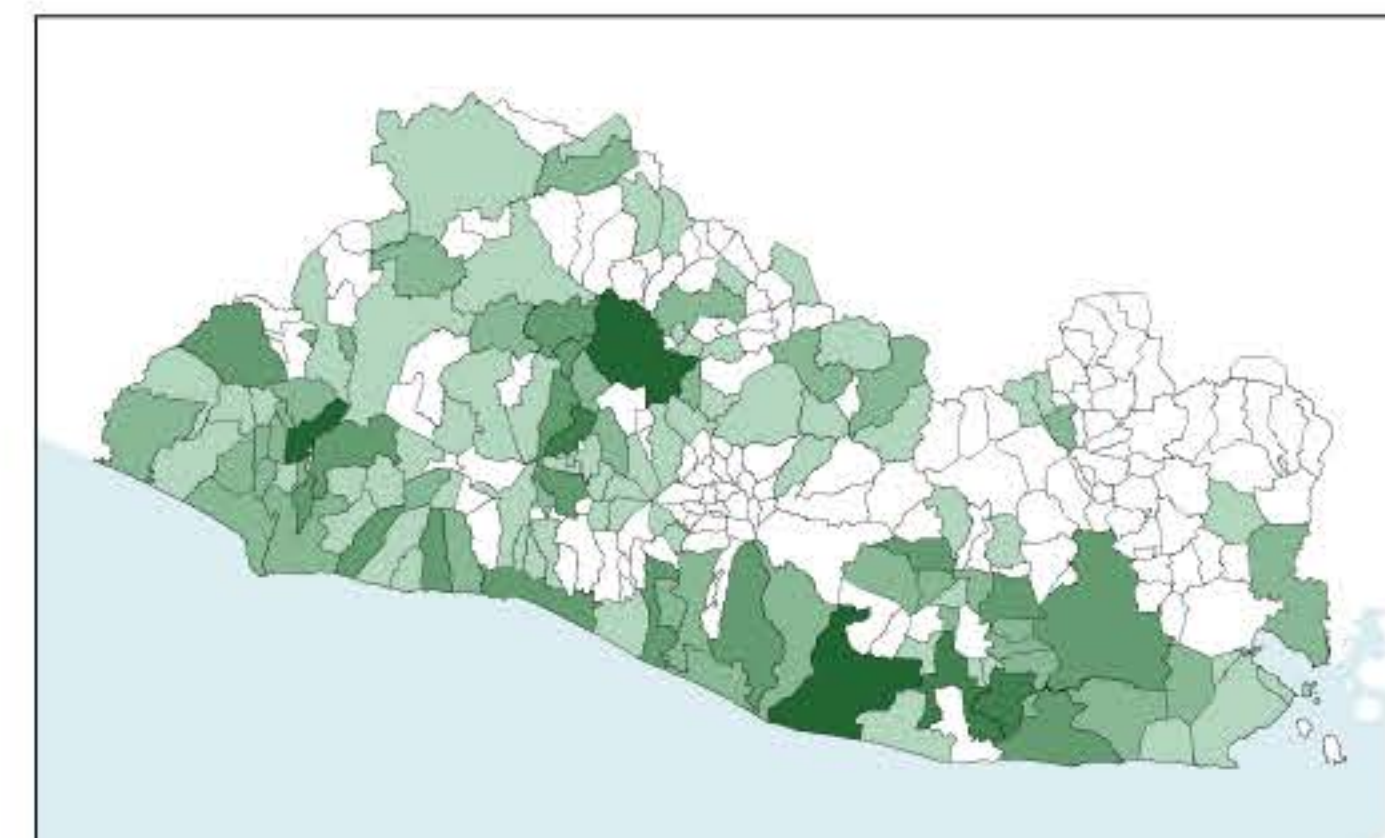
- 1 Campañas de limpieza. Fumigación. Kit de higiene.
- 2 Atención psicosocial y consejería pastoral. Formación en promotores de salud comunitarias.
- 3 Entregas de Kit de Alimentos o efectivo para compra de canasta básica
- 5 Código esfera. En coordinación con ACT ALIANZA.
- 6 Normas esenciales humanitarias. En coordinación con ACT ALIANZA.
- 8 Derecho Humano al Agua. Coordinación con juntas de agua y organizaciones de mujeres.



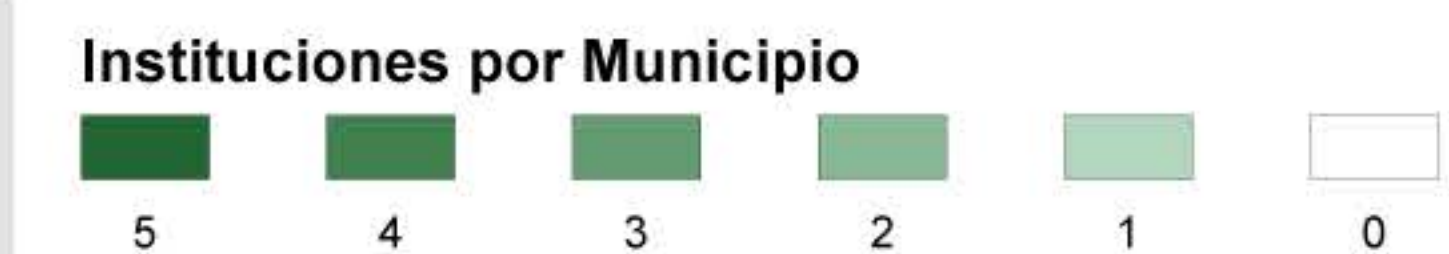
- 1 Capacitaciones sobre hábitos higiénicos y tratamiento de agua de consumo, protección de laguna de Nahualapa
- 3 Cultivo de tilapia en laguna de Nahualapa
- 7 Implementación de medidas de seguridad y SAT en la laguna de Nahualapa



- 1 Capacitaciones sobre hábitos higiénicos y tratamiento de agua de consumo, protección de laguna de Nahualapa
- 3 Cultivo de tilapia en laguna de Nahualapa
- 7 Implementación de medidas de seguridad y SAT en la laguna de Nahualapa



## INSTITUCIONES POR MUNICIPIO Número de Instituciones que realizan proyectos en cada municipio



Este mapa fue elaborado con información facilitada por algunas de las instituciones de la MPGR, no representando ni la totalidad de actividades, ni a todas las instituciones.